

## ЛЕТОГРАФ АНСАМБЛЬ



### Когда в организации возникает задача интеграции приложений?

Организации часто сталкиваются с одной из следующих ситуаций:

- Необходимо обеспечить взаимодействие новых систем с существующими, замена которых нецелесообразна, так как они эффективно решают поставленные перед ними задачи.
- Растут требования к оперативному получению информации. В большинстве случаев информация, необходимая для принятия управленческих решений, содержится в различных системах, поэтому требуется единый инструмент для ее консолидации, поиска и представления.
- Для повышения эффективности деятельности организации требуется автоматизировать бизнес-процессы, затрагивающие несколько информационных систем (например, ERP- или CRM-решения).
- Необходимо создать единую ИТ-инфраструктуру в случае слияния или поглощения организаций.

### ЛЕТОГРАФ – комплексное решение

Компания ЛЕТОГРАФ предлагает в комплексе решать задачи управления документами, автоматизации бизнес-процессов и интеграции приложений. При автоматизации

документооборота необходимо учитывать бизнес-процессы, в рамках которых осуществляется обработка документов, а также особенности существующей ИТ-инфраструктуры компании. Это особенно важно, если бизнес-процессы и, соответственно, движение документов затрагивают различные информационные системы. На сегодняшний день ЛЕТОГРАФ – это единственная система, которая позволяет решать все эти задачи в рамках одного продукта. Внедрение системы в существующую, устоявшуюся информационную среду организации происходит благодаря интеграционной платформе Ансамбль, входящей в состав ЛЕТОГРАФ.

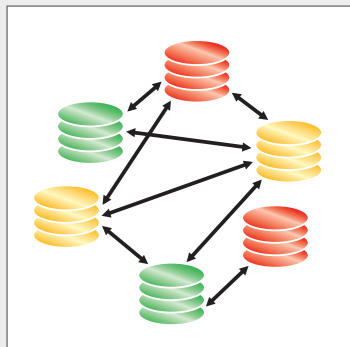
**ЛЕТОГРАФ Ансамбль позволяет решить все задачи класса EAI (Enterprise Application Integration) и поддержать сложные процессы взаимодействия корпоративных систем.**

Система ЛЕТОГРАФ построена на технологиях компании InterSystems. Высокопроизводительная платформа интеграции и разработки приложений ЛЕТОГРАФ Ансамбль объединяет в себе функциональность сервера интеграции, сервера приложений, высокопроизводительную объектную базу данных и тесно интегрированную среду разработки и управления в виде целостного, комплексного, надежного продукта.

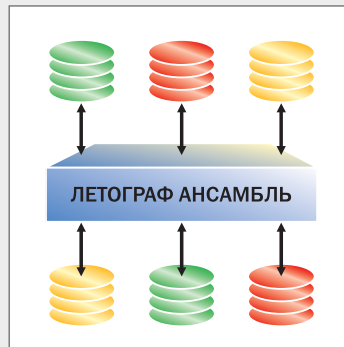
**Платформа ЛЕТОГРАФ Ансамбль предназначена для:**

- быстрой интеграции корпоративных приложений;
- автоматизации бизнес-процессов, затрагивающих несколько информационных систем;
- создания новых бизнес-решений с использованием функционала существующих приложений.

## Два подхода к интеграции приложений:



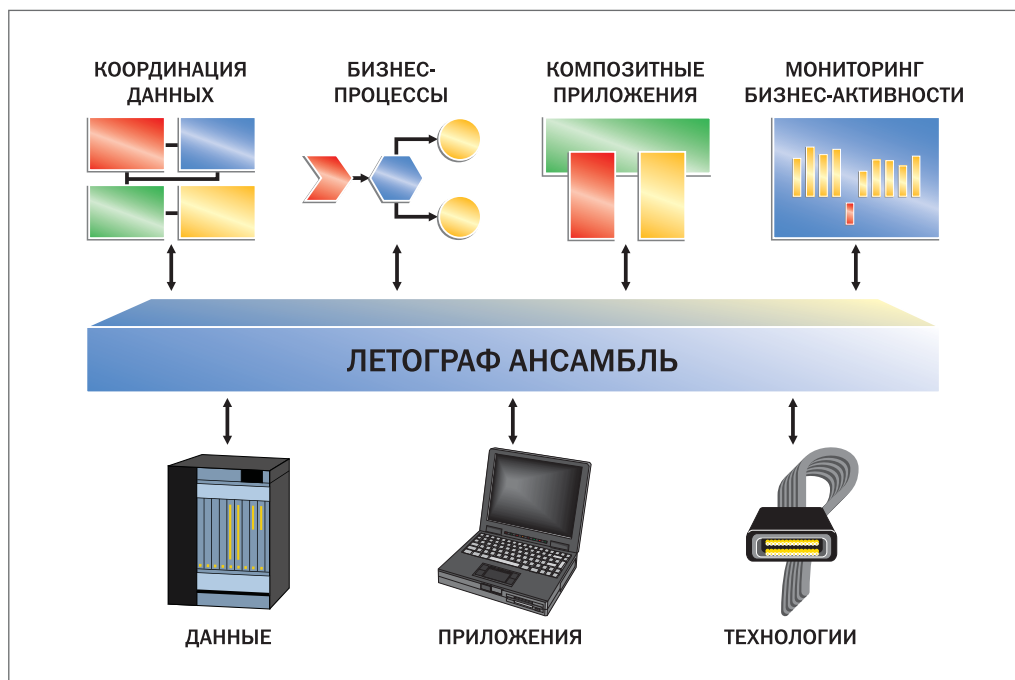
**Интеграция приложений по принципу «каждый с каждым»** по мере развития деятельности организации будет значительно сдерживать развитие бизнеса, так как при добавлении новых приложений и даже при изменении одного или нескольких ключевых бизнес-процессов придется перепрограммировать соответствующие механизмы взаимодействия систем.



**Более эффективный подход к интеграции** – создание единого информационно-управленческого пространства. Единая интеграционная платформа, объединяющая информационные системы организации, значительно упрощает подключение систем, уменьшает число связей и делает взаимодействие более надежным.

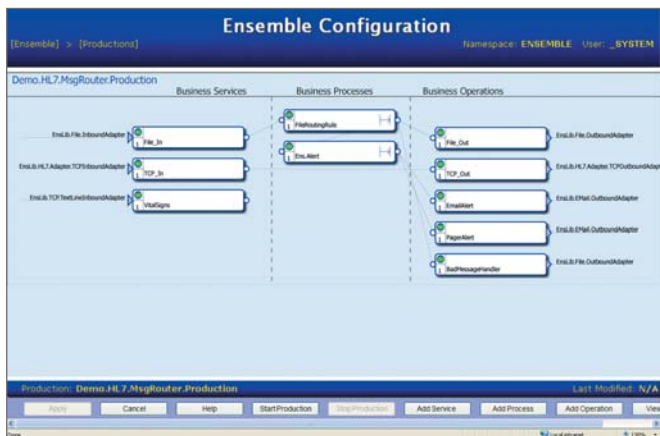
## Задачи, решаемые с помощью ЛЕТОГРАФ Ансамбль

**ЛЕТОГРАФ Ансамбль позволяет решать все основные задачи интеграции корпоративных приложений:**



## Координация данных

Основной задачей интеграции корпоративных приложений является координация данных систем, работающих в организации. Цель координации данных – добиться согласованной информации о фактах и событиях в различных приложениях предприятия. Задачу координации данных нужно решать, когда информация об одних и тех же объектах находится в нескольких базах данных. Интеграционная платформа ЛЕТОГРАФ Ансамбль позволяет эффективно решить задачу координации данных, связываясь с интегрируемыми приложениями в организации и управляя их информационным взаимодействием.



Разнородные приложения и источники данных присоединяются к ЛЕТОГРАФ Ансамбль с помощью адаптеров. С ЛЕТОГРАФ Ансамбль поставляется библиотека, состоящая более чем из 250 адаптеров, включая адаптеры к приложениям (SAP, Siebel, PeopleSoft, 1C, AutoCAD), базам данных (Adabas, Oracle, IBM DB2, InterSystems Cache), а также инструментарий для создания новых адаптеров для унаследованных приложений.

Использование ЛЕТОГРАФ Ансамбль значительно упрощает интеграцию приложений, так как адаптеры устраняют необходимость разрабатывать компоненты для взаимодействия с интегрируемыми системами. В случае необходимости развития системы, становится проще подключить к интеграционному решению новые приложения, увеличивается надежность взаимодействия и упрощается сопровождение системы. Координация данных позволяет эффективно использовать накопленные на предприятии данные и является основой для решения других задач интеграции.

## Управление бизнес-процессами

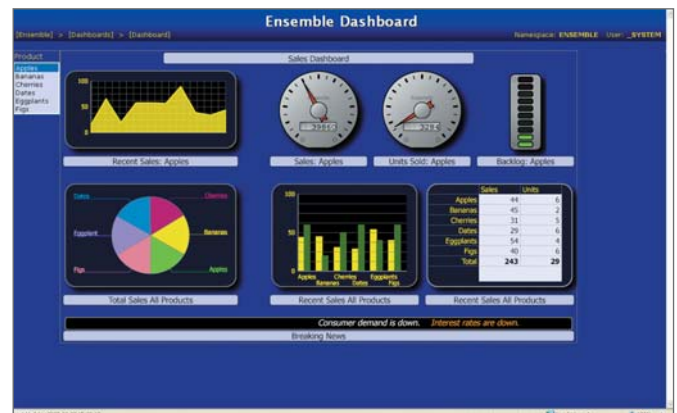
Посредством ЛЕТОГРАФ Ансамбль можно осуществлять управление бизнес-процессами (Business Process Management). В ЛЕТОГРАФ Ансамбль с помощью языка BPEL (Business Process Execution Language) описываются бизнес-процессы, затрагивающие несколько интегрированных систем. ЛЕТОГРАФ Ансамбль позволяет не только описать такие бизнес-процессы, но и служит для них средой выполнения. Таким образом, реализуются сценарии взаимодействия интегрированных приложений.

В качестве примера бизнес-процесса можно рассмотреть автоматизацию обработки заказов. Клиент компании заказывает продукт в порталном приложении компании. Портальное приложение посылает информацию о заказе в интеграционное решение на ЛЕТОГРАФ Ансамбль.

В ЛЕТОГРАФ Ансамбль запускается бизнес-процесс, который запрашивает информацию об этом клиенте в CRM-системе, информацию о необходимых товарах в системе управления запасами, на основании полученной информации принимается решение о проведении сделки. ЛЕТОГРАФ Ансамбль отправляет информацию о сделке в систему управления предприятием и так далее. ЛЕТОГРАФ Ансамбль позволяет управлять бизнес-процессами, что дает организациям возможность автоматизировать и оптимизировать ранее управляемые вручную бизнес-процессы и комбинировать автономные в прошлом операционные системы.

## Мониторинг бизнес-активности

Решение задачи мониторинга бизнес-активности позволяет предоставить руководству компании оперативную информацию о процессах, протекающих в корпоративной информационной системе. С помощью ЛЕТОГРАФ Ансамбль можно извлечь события из различных приложений и источников данных, обработать эти события и предоставить информацию для принятия управленческих решений руководителям. Например, пользователи могут получать уведомления об интересующих их событиях по электронной почте, в виде SMS или просматривать ключевые показатели эффективности бизнеса (KPI) в графическом виде на корпоративном портале. Мониторинг бизнес-активности позволяет сотрудникам компании просматривать и анализировать важнейшие бизнес-события и действовать в соответствии с этими событиями в режиме реального времени, что приводит к принятию быстрых и обоснованных решений.



## Разработка композитных приложений

Композитное приложение строится на базе существующих приложений и систем, дополненных новой функциональностью и объединенных с помощью единого интерфейса. ЛЕТОГРАФ Ансамбль содержит средства разработки композитных приложений и предоставляет разработчикам приложений свободу выбора инструментальных средств: в ЛЕТОГРАФ Ансамбль есть собственная интегрированная среда для разработки порталных приложений, интерфейс ко всем распространенным средствам разработки. Единая архитектура данных (классы и SQL) и инструменты разработки веб-приложений ЛЕТОГРАФ помогут формировать композитные приложения практически любой функциональности. Использование композитных приложений позволяет максимизировать повторное использование бизнес-логики, существенно сократить расходы на разработку и развитие приложений и, в результате, гораздо быстрее и эффективнее решать задачи, которые ставятся перед информационными технологиями.

## Преимущества платформы ЛЕТОГРАФ Ансамбль:

- **Защита инвестиций.** ЛЕТОГРАФ Ансамбль не требует отказа от уже существующих корпоративных систем и позволяет использовать их функциональность для решения новых задач.
- **Интеграция с любыми системами.** ЛЕТОГРАФ Ансамбль включает более 250 готовых интеграционных адаптеров к наиболее распространенным системам и приложениям, а также средство разработки новых адаптеров. Это позволяет осуществлять интеграцию практически любых подсистем от использующих устаревшие платформы до современных комплексных приложений класса ERP.
- **Отказоустойчивость.** Интеграционная платформа обеспечивает надежное и управляемое взаимодействие систем, а также предоставляет средства для мониторинга межсистемного взаимодействия, включая графические диаграммы.
- **Удобство в будущем.** Использование интеграционной платформы ЛЕТОГРАФ Ансамбль позволяет производить поэтапные изменения в ИТ-инфраструктуре организации без революционных изменений в существующих бизнес-процессах. При внедрении новых программных решений интеграционная платформа позволит быстро и без значительных усилий интегрировать необходимые приложения в единое информационно-управленческое пространство организации.
- **Хранение больших объемов информации.** Встроенная в ЛЕТОГРАФ Ансамбль промышленная объектная СУБД с поддержкой SQL способна хранить терабайты данных и предоставлять одновременный доступ десяткам тысяч пользователей, обеспечивает долговременное хранение всех сообщений и состояний бизнес-процессов, выполняющихся в ЛЕТОГРАФ Ансамбль.

### ОЧАКОВО

#### Автоматизация документооборота холдинга «Очаково»

В результате внедрения системы ЛЕТОГРАФ в МПБК «Очаково» был консолидирован документооборот холдинга, объединяющего несколько предприятий.

Благодаря внедрению системы и ее интеграции с существующей ИТ-инфраструктурой было сформировано единое информационное пространство холдинга. В «Очаково» произведена интеграция системы ЛЕТОГРАФ с корпоративными информационными системами, в частности, с используемой на предприятии ERP-системой.

Основой для объединения стала интеграционная платформа ЛЕТОГРАФ Ансамбль. Создание и редактирование основной части документов производится в ERP-системе, далее они передаются в ЛЕТОГРАФ, где организовано движение документов по маршруту, хранение и удобный поиск документов. Интеграция с корпоративными системами используется также для реализации такой возможности, как календарь руководителя, который позволяет отслеживать присутствие сотрудников на рабочем месте в определенное время.

#### В основе ЛЕТОГРАФ Ансамбль – ведущие мировые технологии

Система ЛЕТОГРАФ построена на технологической платформе производства компании InterSystems и использует интеграционную платформу Ensemble, которая по оценкам компании Gartner Inc. помещена в квадрант «Лидеры» в аналитическом отчете «Magic Quadrant For Application Infrastructure For Composite-Application Projects» («Инфраструктура для проектов по разработке композитных приложений»).

Высокопроизводительная платформа InterSystems Ensemble широко используется в мире для построения уникальных решений, для которых важна высокая надежность и производительность. Решения на платформе InterSystems успешно работают в таких отраслях, где необходимо обрабатывать огромные массивы информации, зачастую довольно сложной: здравоохранении, финансах, телекоммуникациях, энергетике и других.



По всем вопросам  
обращайтесь по адресу  
[info@letograf.ru](mailto:info@letograf.ru)

ООО «ЛЕТОГРАФ»  
Россия, 107140, Москва, ул. В. Красносельская, д. 3  
Тел.: +7 (495) 980-55-29 • [info@letograf.ru](mailto:info@letograf.ru) • [www.letograf.ru](http://www.letograf.ru)