



**СВОБОДА
УПРАВЛЕНИЯ**

**НАДЕЖНЫЕ
РЕШЕНИЯ**



**УСПЕШНЫЕ
ВНЕДРЕНИЯ**



**ЭФФЕКТИВНАЯ
СТРАТЕГИЯ**

АСТОГРЯФ®



ЛЕТОГРАФ – НОВОЕ СЛОВО В УПРАВЛЕНИИ ДОКУМЕНТАМИ, АВТОМАТИЗАЦИИ БИЗНЕС- ПРОЦЕССОВ И ИНТЕГРАЦИИ ПРИЛОЖЕНИЙ

СОДЕРЖАНИЕ

ПРИВЕТСТВЕННОЕ СЛОВО	2
ЛЕТОГРАФ – ЭФФЕКТИВНОЕ УПРАВЛЕНИЕ	3
ЛЕТОГРАФ – АДАПТИВНАЯ ПЛАТФОРМА	4
ТЕХНОЛОГИЧЕСКИЕ ПРЕИМУЩЕСТВА ЛЕТОГРАФ	6
МЕТОДИКА УСПЕШНОГО ВНЕДРЕНИЯ ЛЕТОГРАФ	7
ЛЕТОГРАФ ДЛЯ УПРАВЛЕНИЯ ДОКУМЕНТАМИ	8
ЛЕТОГРАФ ДЛЯ АВТОМАТИЗАЦИИ БИЗНЕС-ПРОЦЕССОВ	10
ЛЕТОГРАФ ДЛЯ ИНТЕГРАЦИИ КОРПОРАТИВНЫХ ПРИЛОЖЕНИЙ	12
ПЕРСПЕКТИВЫ РАЗВИТИЯ СИСТЕМЫ ЛЕТОГРАФ	16



ПРИВЕТСТВЕННОЕ СЛОВО

Наши заказчики

- Главное управление Федеральной регистрационной службы по Краснодарскому краю
- Всероссийский центр медицины катастроф «Защита»
- Московский пиво-безалкогольный комбинат «Очаково»
- ЗАО «Завод по ремонту электроподвижного состава» (ЗРЭПС)
- Архитектурно-проектная мастерская «Аврора-проект»
- РТА-Инжиниринг
- Российская академия космонавтики имени К. Э. Циолковского, ФГУП «Центр Келдыша» и др.

Наши партнеры

- РБК СОФТ
- Компания Softline
- Консультационная группа «АТК»
- НТЦ «Конструктор»
- Всероссийский научно-исследовательский институт документоведения и архивного дела (ВНИИДАД)
- Ассоциация «Информ-Атом»
- Сибирский Центр информационных технологий (Иркутск, Россия)
- ТОО «Soft & Project» (Астана, Казахстан)
- НПК «Дата-Инфо» (Одесса, Украина)
- Компания «Интермаст» (Екатеринбург, Россия) и др.



Система ЛЕТОГРАФ – принципиально новый программный продукт, позволяющий решить широкий спектр задач управления документами, автоматизации бизнес-процессов и интеграции приложений государственных и коммерческих организаций.

Система ЛЕТОГРАФ изначально позиционировалась как эффективный инструмент управления документами, способный обеспечить быстрый переход к безбумажному документообороту. В настоящее время ЛЕТОГРАФ значительно расширил функциональные возможности системы, предложив комплексное решение в области управления бизнес-процессами организации и интеграции корпоративных информационных систем.

Сегодня ЛЕТОГРАФ – это единственная система, позволяющая решить задачи управления документами (ECM – Enterprise Content Management), управления бизнес-процессами (BPM – Business Process Management) и интеграции корпоративных приложений (EAI – Enterprise Application Integration).

В настоящее время система ЛЕТОГРАФ поддерживает работу пользователей и локализована на большинство европейских языков и языков государств постсоветского пространства, в т.ч. русский, английский, украинский, белорусский, молдавский, грузинский, армянский, азербайджанский, казахский, киргизский, туркменский, узбекский, таджикский, болгарский, чешский, монгольский, голландский, испанский, немецкий, португальский, французский. ЛЕТОГРАФ предоставляет уникальную возможность организации работы пользователей с информацией на нескольких языках одновременно, делая возможным применение системы как в государственных структурах независимых государств, так и в многонациональных корпорациях.

*Генеральный директор компании ЛЕТОГРАФ,
кандидат физико-математических наук
Глеб Владимирович Лукин*

ЛЕТОГРАФ – ЭФФЕКТИВНОЕ УПРАВЛЕНИЕ



О компании

ЛЕТОГРАФ – динамично развивающаяся российская компания, разработчик программного обеспечения для государственных и коммерческих организаций. Компания предоставляет полный комплекс услуг по повышению конкурентоспособности организации и эффективности работы сотрудников клиентов за счет внедрения современных методов управления бизнес-процессами, перехода к безбумажной форме работы с информацией, управления электронными знаниями и интеграции приложений.

Система ЛЕТОГРАФ – это принципиально новый, универсальный программный продукт, позволяющий организовать требуемую схему обработки информации любой структуры, автоматизировать сложные бизнес-процессы организации, на современном уровне решить задачи традиционного документооборота, интеграции корпоративных приложений и специализированные управленческие задачи. Уникальная архитектура системы ЛЕТОГРАФ, включающая корпоративный портал, интеграционную платформу, хранилище документов и данных, системы описания, моделирования и управления бизнес-процессами и потокового ввода документов, позволяет создать персональное рабочее пространство для каждого сотрудника организации и предоставить доступ к необходимой для эффективной работы информации.

Совместно с партнерами компания ЛЕТОГРАФ выполняет проекты «под ключ»: проводит обследование, осуществляет настройку и развертывание системы ЛЕТОГРАФ, разработку регламентов использования системы, обучение пользователей, а также интеграцию с корпоративными системами и сопровождение в режиме горячей линии.

Приоритетной задачей для компании ЛЕТОГРАФ является достижение максимальной эффективности бизнеса клиентов и партнеров компании за счет индивидуального подхода к каждому из них.

Бизнес-преимущества внедрения ЛЕТОГРАФ

Улучшение качества работы сотрудников. Унифицированный доступ к корпоративной информации, обеспечиваемый системой ЛЕТОГРАФ, минимизирует время, затрачиваемое сотрудниками на поиск необходимой информации, а также предоставляет возможность в любой момент времени работать с актуальной информацией.

Повышение эффективности взаимодействия сотрудников. Для повышения эффективности взаимодействия сотрудников ЛЕТОГРАФ предоставляет возможность описания бизнес-процессов и маршрутов движения документов внутри организации.

Улучшение управляемости организации. ЛЕТОГРАФ позволяет в любой момент времени получить доступ к необходимой корпоративной информации и получить сведения о состоянии дел в организации. В том числе, система предоставляет развитый механизм построения отчетов, позволяющий создавать аналитические отчеты любой сложности.

Ускорение подготовки и принятия решений. Система ЛЕТОГРАФ предоставляет доступ к актуальной и достоверной информации, что обеспечивает оперативное принятие решений.

Обеспечение актуальности, достоверности и сохранности информации. Актуальность и достоверность информации в системе ЛЕТОГРАФ обеспечивается благодаря возможностям системы по созданию и управлению единого информационного пространства организации. Ролевая модель доступа к компонентам системы ЛЕТОГРАФ обеспечивает сохранность коммерческой информации и контроль над внесением изменений в документы системы.

Говорят наши заказчики

Заместитель начальника отдела делопроизводства Главного управления Федеральной регистрационной службы РФ по Краснодарскому краю Анастасия Муратова:

«Автоматизация управления входящей и исходящей корреспонденцией избавила нас от выполнения рутинных операций при работе с документами, в результате чего заметно сократилось время обработки информации и повысилась производительность труда сотрудников. Благодаря внедрению системы ЛЕТОГРАФ руководство Управления получило возможность оперативного контроля текущего состояния исполнения поручений во всех филиалах ГУ ФРС».

Говорят наши партнеры

Директор направления порталных технологий и систем документооборота «РБК СОФТ» Игорь Городничев:

«Мне очень нравится гибкость ЛЕТОГРАФ в отношении партнеров, а также их желание и умение продвигать свою продукцию на рынке».



ЛЕТОГРАФ – АДАПТИВНАЯ ПЛАТФОРМА

Говорят наши партнеры

**Коммерческий директор
Консультационной группы «АТК»
Андрей Краснопольский:**

«Руководство Консультационной группы АТК полагает, что сотрудничество с ЛЕТОГРАФ позволит группе укрепить свои позиции на рынке внедрения систем электронного документооборота и будет способствовать развитию потенциала обеих компаний. Высокий профессионализм экспертов Консультационной группы АТК в сочетании с функциональностью и востребованностью системы ЛЕТОГРАФ делают партнерство между нашими компаниями взаимовыгодным».

Говорят наши партнеры

**Директор НПК ДатаИнфо
Михаил Валерко
(Одесса, Украина):**

«Мы привнесем в совместную работу богатый опыт реализованных проектов на национальном рынке информационных технологий и общее понимание потребностей украинских предприятий в области автоматизации деятельности. А от наших российских партнеров мы получим качественный и многофункциональный программный продукт, использование которого поможет нам вывести проекты ДатаИнфо на принципиально новый уровень».

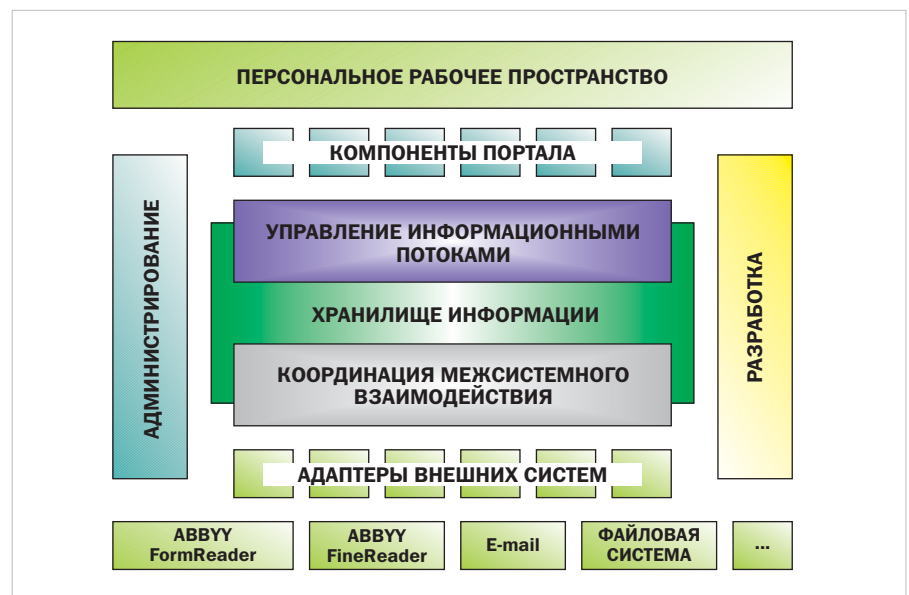
Современный рынок информационных технологий в основном представлен системами либо заставляющими заказчиков подстраивать свои бизнес-процессы под возможности системы, либо предоставляющими практически безграничные возможности для команды специалистов по внедрению, но требующими огромных человеческих и материальных затрат на выполнение работ, которые в большинстве случаев приводят к разработке уникального решения для заказчика.

Результат от внедрения систем первого класса удастся получить только при решении некоторого набора типовых для большинства организаций задач, но, как показывает практика, попытки развития таких систем и добавление им новых функциональных возможностей, расширение информационной модели силами специалистов ИТ-департамента заказчика или сторонних организаций редко завершаются успешно.

Каждый бизнес имеет свою специфику. Именно в уникальности организации бизнеса и сосредоточены конкурентные преимущества компании. Автоматизация уникальной практики работы конкретной организации приводит к необходимости внедрения систем второго класса.

Проект по внедрению силами специалистов заказчика подчас превращает ИТ-департамент заказчика в компанию-разработчика уникального решения и приводит к необходимости выполнения целого комплекса работ по созданию программного продукта для удовлетворения потребностей бизнеса своей организации. Внедрение силами специалистов сторонней организации снижает степень вовлеченности специалистов ИТ-подразделения заказчика в процесс создания системы, но не снижает риски неуспешного завершения внедрения. Следует особо отметить, что при внедрении систем второго класса может оказаться катастрофической для успеха всего проекта ошибка, допущенная при определении потребностей заказчика и способствующая созданию решения, не в полной мере учитывающего реальные потребности бизнеса. Такие ошибки, конечно, могут быть устранены в дальнейшем, но для их устранения придется дорабатывать программный код, а иногда и изменять архитектуру решения, что существенно отодвигает появление этих изменений в системе. Также следует отметить, что внедрение систем, представляющих собой уникальный программный продукт, созданный пусть и на основе программной платформы, делает бизнес крайне уязвимым в связи с необходимостью иметь в штате команду специалистов, не только досконально знающих особенности созданного и внедренного решения, но и способных развивать решение с учетом изменяющихся требований бизнеса. Вопрос длительности реализации проекта также оказывается крайне важным для заказчика, желающего в минимально короткие сроки получить решение, повышающее его конкурентоспособность.

ЛЕТОГРАФ предлагает уникальные возможности по созданию информационной системы путем связывания и конфигурирования заранее разработанных ЛЕТОГРАФ функциональных модулей без каких-либо доработок программного кода. По сути ЛЕТОГРАФ представляет собой конструктор, который позволяет собрать систему из блоков, предварительно настроив каждый из них в соответствии с требованиями заказчика.

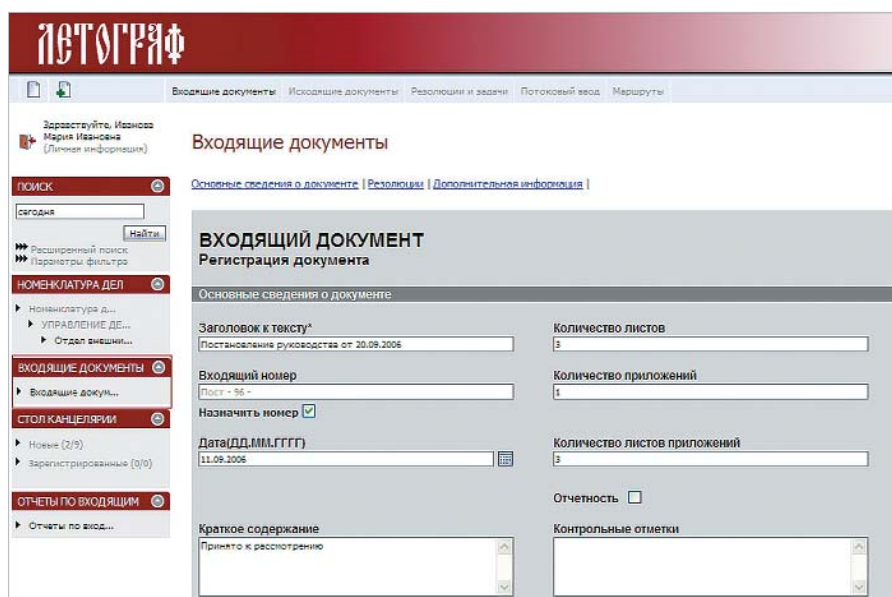
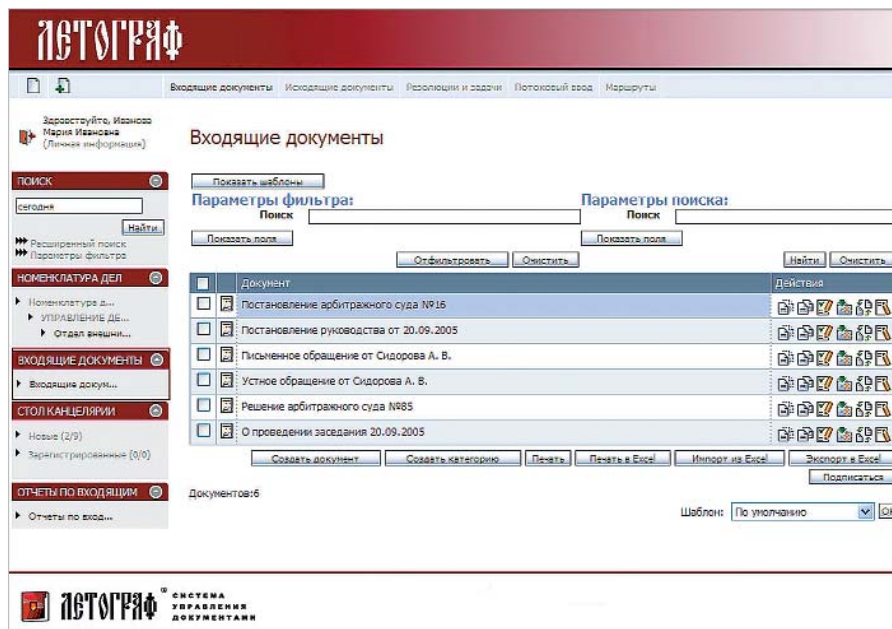




Термин «адаптивная платформа» как нельзя лучше характеризует возможности ЛЕТОГРАФ. Как платформа ЛЕТОГРАФ обладает всеми необходимыми для создания информационной системы блоками, а возможность создания конечного решения для заказчика путем компоновки и настройки блоков подтверждает адаптивность.

Внедрение ЛЕТОГРАФ, как и внедрение любой системы, требует работы команды подготовленных специалистов, но полученное в результате и переданное в промышленную эксплуатацию решение не только не делает заказчика заложником конкретных исполнителей работ по проекту, но и позволяет наращивать функциональность системы за счет автоматизации новых бизнес-задач или подстраиваться под изменившиеся требования к решению существующих.

ЛЕТОГРАФ предоставляет уникальные возможности бизнес-подразделениям заказчика в кратчайшие сроки получать поддержку своей деятельности в информационной системе, реагировать на внешние факторы, влияющие на бизнес; позволяет получать информационную поддержку при постоянном совершенствовании своей работы.



Говорят наши партнеры

Директор ТОО «Soft & Project» (Астана, Казахстан)
Максим Цапко:

«Создавая решения для рынка Казахстана на платформе высоко-технологичной информационной системы российского партнера, мы сможем составить достойную конкуренцию мировым производителям программного обеспечения. Специалисты ТОО «Soft & Project» уже ведут переговоры с потенциальными клиентами, заинтересованными во внедрении системы управления электронным документооборотом, автоматизации бизнес-процессов и интеграции приложений. Высокий интерес со стороны пользователей дает нам уверенность в быстром старте».

Говорят наши партнеры

Директор ЗАО «Компания Интермаст» (Екатеринбург, Россия)
Сергей Тумашев:

«На сегодняшний день наши специалисты прошли обучение в Учебном центре ЛЕТОГРАФ по программе «Системный технолог». В ближайшее время мы планируем реализацию целого ряда комплексных проектов, основанных на системе ЛЕТОГРАФ. Все это будет способствовать расширению и укреплению наших позиций на рынке информационных технологий для проектных организаций в отрасли машиностроения и медицины».



ТЕХНОЛОГИЧЕСКИЕ ПРЕИМУЩЕСТВА ЛЕТОГРАФ

Говорят наши заказчики

Исполнительный директор Российской академии космонавтики имени К. Э. Циолковского Борис Ляжук:

«На основе электронной базы персональных данных, созданной на основе системы ЛЕТОГРАФ, мы планируем выпустить бумажный академический справочник, который будет распространяться в организациях, испытывающих потребность в квалифицированных научных сотрудниках. В перспективе планируется использовать систему для обеспечения возможностей удаленной работы по пополнению базы данных из различных филиалов и представительств Академии».

Говорят наши партнеры

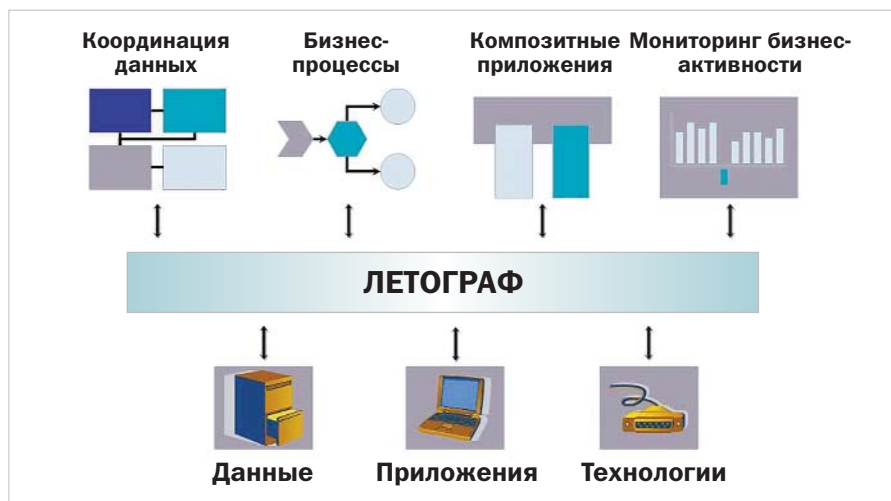
Директор по продажам компании Softline Руслан Белоусов:

«Мы считаем начало сотрудничества с компанией ЛЕТОГРАФ крайне важным для Softline, поскольку решения ЛЕТОГРАФ обладают качественными, но в то же время простыми во внедрении и использовании инструментами управления корпоративной информацией. Уверен, что совместные партнерские инициативы с ЛЕТОГРАФ дадут в будущем отличные результаты, расширив горизонты наших взаимоотношений».

Развитие информационных технологий привело к накоплению колоссального опыта разработчиков в создании и развитии информационных систем.

Система ЛЕТОГРАФ поддерживает практически все представленные на рынке операционные системы (в т. ч. Windows, Linux, HP UX, Solaris, AIX) и аппаратные платформы, и предоставляет возможность одновременного использования нескольких из них в рамках одной инсталляции.

Ключевым моментом для создания информационной системы промышленного масштаба является возможность поддержки большого числа одновременно работающих пользователей, не испытывающих на себе воздействий от работы своих коллег. Существенным преимуществом ЛЕТОГРАФ является возможность масштабирования системы и ее развертывания на кластере серверов. Эта возможность получила название «Протокол распределенного кэширования» (ЕСР). Применение этой технологии позволяет получать прекрасные результаты при развертывании системы для использования большим числом пользователей, распределять нагрузку между объединенными в единое технологическое пространство серверами, работающими в т. ч. под разными операционными системами, обеспечивать необходимый уровень отказоустойчивости информационной системы и защиту от аппаратных сбоев. Следует отметить, что такая возможность в используемых в системе ЛЕТОГРАФ технологиях компании InterSystems, имеет более чем 20-ти летнюю историю и существенно опережает возможности, относительно недавно заявленные другими поставщиками базового программного обеспечения, например, поставщиками систем управления базами данных. Кроме технологических преимуществ, использование ЕСР позволяет заказчикам более эффективно распоряжаться своим бюджетом, развертывать ЛЕТОГРАФ не только на дорогостоящих многопроцессорных системах, но и на кластере относительно недорогих серверов.



В последнее время все большее распространение получают системы, построенные в архитектуре «тонкого» клиента, с так называемым веб-интерфейсом, использующим для взаимодействия с пользователями активно развиваемые и широко распространенные веб-браузеры. ЛЕТОГРАФ – полностью веб-ориентированное решение, предоставляющее возможность доступа к информации с любого подключенного к серверу ЛЕТОГРАФ компьютера без установки дополнительного программного обеспечения, что существенно упрощает и снижает расходы на сопровождение и администрирование системы.

Поддержка ставшего де-факто стандартом создания единого информационного пространства стандарта WSRP делает возможным использование ЛЕТОГРАФ в качестве части ранее развернутого корпоративного портала организации или создание портала на основе ЛЕТОГРАФ и последующее представление информации из различных систем в качестве компонентов портала.

С точки зрения заказчика информационной системы, наиболее важными факторами являются простота развертывания и администрирования системы, а также скорость и стоимость работ по ее развитию и внедрению, готовность поставщика решения оперативно учитывать пожелания заказчиков и развивать систему. Администрирование и управление решением на базе ЛЕТОГРАФ существенно упрощено за счет сосредоточения всех функциональных возможностей по хранению информации, логики прикладного решения и интеграционных возможностей в одной программной системе, а не распыления их между серверами баз данных, серверами приложений, интеграционными брокерами, серверами транзакций, средствами гарантированной доставки сообщений, веб-серверами и специализированными программными продуктами для создания резервных копий.

МЕТОДИКА УСПЕШНОГО ВНЕДРЕНИЯ ЛЕТОГРАФ



Говорят наши заказчики

Директор по автоматизации управления производственной деятельностью ЗАО «ЗРЭС» Борис Макеев:

«До внедрения системы ЛЕТОГРАФ на предприятии существовал ряд проблем в области организации документооборота: дублировалась нумерация документов на двух площадках, терялось время из-за несвоевременного исполнения документов, происходило чрезмерное тиражирование бумажных копий документов. Система ЛЕТОГРАФ со своей модульной структурой, дающей гибкость настройки, возможностью доступа через Web-интерфейс, позволяющей работать в системе на территориально-распределенных площадках, стала для нас идеальным решением».

Говорят наши партнеры

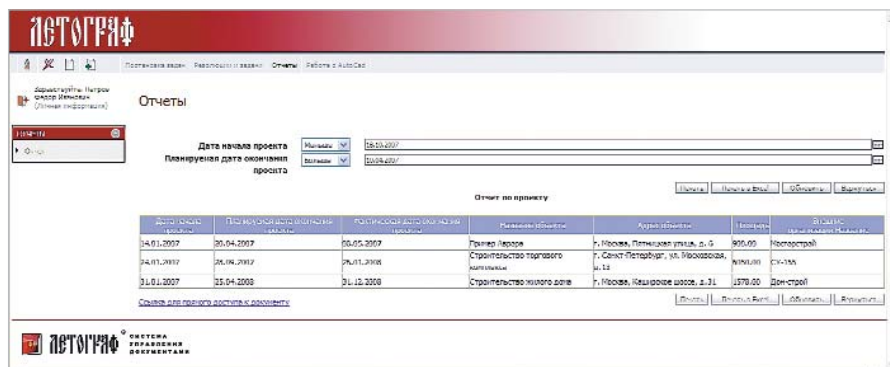
Заместитель директора НТЦ «Конструктор» Наталья Новикова:

«Успешная реализация первого проекта внедрения системы ЛЕТОГРАФ в проектной организации заложила крепкий фундамент для дальнейшего сотрудничества НТЦ «Конструктор» и компании ЛЕТОГРАФ. Мы познакомились с практикой внедрения ЛЕТОГРАФ, специалистами-разработчиками, группой технической поддержки, и работали в рамках проекта как одна команда. Ряд новых проектов по организации конструкторского документооборота в проектных предприятиях, находящихся в настоящее время у нас в разработке, свидетельствуют о больших перспективах нашего сотрудничества».

Организации-заказчики заинтересованы не только в информационной поддержке и автоматизации решения их бизнес-задач, но и хотят получить дополнительные гарантии успешного завершения проекта по внедрению.

Каждое внедрение ЛЕТОГРАФ связано с решением сложных задач по автоматизации процессов управления документами, организации взаимодействия людей, поддержке разнообразных бизнес-процессов, затрагивающих несколько информационных систем.

Успешное внедрение невозможно без детального планирования работ, систематизации порядка и способов их выполнения и документального оформления результатов. В результате систематизации опыта и знаний, полученных специалистами ЛЕТОГРАФ при внедрении системы, была разработана специализированная методика внедрения, гарантирующая успешное завершение любого проекта.



При разработке методики был изучен опыт и методология зарубежных поставщиков информационных систем, но за основу был взят обширный материал, носящий нормативный и рекомендательный характер, сосредоточенный в отечественных стандартах (ГОСТ).

Методика успешного внедрения ЛЕТОГРАФ охватывает все этапы жизненного цикла информационной системы и позволяет организовать работы на этапе подготовки контракта, выполнение работ по внедрению и дальнейшему сопровождению внедренной системы.

Собственно проект по внедрению ЛЕТОГРАФ разделен на 5 основных этапов: формирование требований, разработка концепции, техническое задание, технорабочий проект и ввод в действие.

На этапе формирования требований проводится обследование организации заказчика, уточняются потребности и выясняется текущая ситуация как с деловыми процессами, так и с существующими информационными системами. Собранная информация находит отражение в документе «Отчет о требованиях». Этап разработки концепции завершается формированием одноименного документа и включает в себя работы по анализу проблем и потребностей заказчика и представление возможных путей их решения с помощью ЛЕТОГРАФ. На этапе технического задания детально прорабатываются и фиксируются в документе требования к автоматизированной системе на основе ЛЕТОГРАФ. Этап технорабочего проекта включает в себя работы по конфигурированию ЛЕТОГРАФ на основе требований, изложенных в техническом задании; подготовку инфраструктуры заказчика к развертыванию системы и переносу данных в ЛЕТОГРАФ; разработку пользовательской документации; а также разработку технической документации, необходимой для проверки работоспособности решения, его развертывания и дальнейшего сопровождения и администрирования. Ввод в эксплуатацию начинается с развертывания системы у заказчика, обучения пользователей и передачи системы в опытную эксплуатацию. В рамках опытной эксплуатации осуществляется авторский надзор и сбор пожеланий пользователей, на основе которых могут быть внесены изменения в конфигурацию решения до его передачи в промышленную эксплуатацию.

Следование методике успешного внедрения ЛЕТОГРАФ обязательно не только для специалистов департамента консалтинга ЛЕТОГРАФ, непосредственно отвечающих за выполнение работ по внедрению, но также и для сотрудников компаний-партнеров ЛЕТОГРАФ. На основе методики разработаны специализированные учебные материалы, используемые на курсах по подготовке специалистов по внедрению и руководителей проектов. Каждый проект по внедрению системы предусматривает подготовку специалистов заказчика и позволяет им успешно сопровождать систему после ее передачи в промышленную эксплуатацию.

Благодаря адаптивным возможностям системы ЛЕТОГРАФ и отработанной методике успешного внедрения стало возможным ввести в практику выполнение эскизных проектов и создание прототипов системы для подтверждения реализуемости потребностей заказчика. Такой подход получил название «Быстрое прототипирование приложений».



ЛЕТОГРАФ ДЛЯ УПРАВЛЕНИЯ ДОКУМЕНТАМИ

Говорят наши заказчики

Генеральный директор Роман Косов и директор Алексей Федоренко АПМ «Аврора-Проект»:

«По нашим оценкам убытки от нарушения сроков сдачи проектов и передачи документации были сопоставимы с десятками тысяч долларов. Естественно, избежать их лишь внедрив ИТ-решения невозможно. Тем не менее, мы рассчитываем, что в результате внедрения системы управления документами и бизнес-процессами нам удастся повысить управляемость проектов за счет прозрачности самого процесса проектирования и контроля за сроками, избежать большого количества переделок. Я думаю, что уже на первом крупном заказе можно ожидать возврата инвестиций во внедрение системы ЛЕТОГРАФ».

Говорят наши партнеры

Заведующий отделом Всероссийского научно-исследовательского института документоведения и архивного дела (ВНИИДАД) Валерий Мингалев:

«Система документационного обеспечения управления на базе ЛЕТОГРАФ представляет собой уникальную отечественную разработку, объединяющую опыт специалистов ВНИИДАД и технологии компании ЛЕТОГРАФ. Дальнейшие совместные инициативы будут способствовать не только развитию этого программного продукта, но и новым совместным разработкам в этом направлении».

Документация является основой для взаимодействия всех органов управления организации.

Повышение эффективности работы и конкурентоспособности организации требует использования современных информационных технологий, обеспечивающих «прозрачность» и документированность бизнес-процессов.

Внедрение систем, формирующих единое информационное пространство организации, построенных по принципу корпоративного портала и включающих многофункциональную систему управления документацией, позволит повысить управляемость организации и результативность ее работы.

Требования современной организации

Для успешного развития современным организациям требуются эффективные системы управления, обеспечивающие взаимодействие сотрудников на всех уровнях для выполнения поставленных задач. Все деловые процессы, в свою очередь, нуждаются в документационном обеспечении, неэффективная организация которого тормозит развитие компании.

Ключевой задачей внедрения решений для управления документами является создание единого информационного пространства организации, совершенствование системы документационного обеспечения управления, повышение уровня исполнительской дисциплины подразделений и отдельных исполнителей.

Внедрение безбумажной технологии документирования, обработки и хранения информации позволяет повысить качество контроля исполнительской дисциплины, а также увеличить оперативность, полноту, достоверность и надежность обмена информацией между исполнителями, подразделениями и организациями. Значимым фактором является необходимость сокращения временных затрат на составление и обработку документов.

Предлагаемый подход к построению эффективной системы документационного обеспечения управления, основанный на накопленном опыте, современных стандартах управления информацией и информационных технологиях, обеспечивает автоматизацию бизнес-процессов организации в рамках единой концепции и единого информационного пространства.

Основные компоненты ЛЕТОГРАФ для решения задач управления корпоративным содержанием

Корпоративный портал

Многофункциональная система управления документами

Система потокового ввода документов и данных

Единое хранилище информации

ЛЕТОГРАФ – СОВРЕМЕННОЕ РЕШЕНИЕ, НАЦЕЛЕННОЕ НА ПОВЫШЕНИЕ УПРАВЛЯЕМОСТИ ОРГАНИЗАЦИИ И ЭФФЕКТИВНОСТИ РАБОТЫ ЕЕ СОТРУДНИКОВ

ЛЕТОГРАФ РЕШАЕТ ВСЕ АКТУАЛЬНЫЕ ЗАДАЧИ ДОКУМЕНТАЦИОННОГО ОБЕСПЕЧЕНИЯ УПРАВЛЕНИЯ

Для решения задач класса ЕСМ система ЛЕТОГРАФ предлагает развитый функционал по организации хранения и коллективной обработке электронных документов с поддержкой всех наиболее востребованных функций. Система позволяет решить не только все типовые задачи класса ЕСМ, но и обеспечить автоматизацию задач по управлению нормативно-справочной информацией организации, имеющей как структурированную, так и неструктурированную форму.

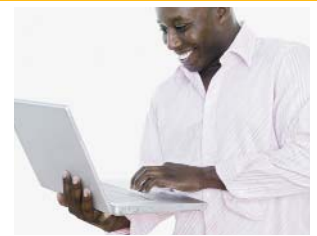
Возможности ЛЕТОГРАФ для управления документами

Организация совместной работы: ЛЕТОГРАФ позволяет создать персональное рабочее пространство сотрудников организации и предоставить веб-интерфейс для доступа пользователей к системе. Адаптивная архитектура ЛЕТОГРАФ позволяет организовать управление корпоративной информацией с учетом сложившейся практики обработки документов.

Маршрутизация документов: ЛЕТОГРАФ поддерживает организацию параллельной и последовательной обработки документов, «свободные» и «жесткие» маршруты, ведет историю изменений документа, предоставляет возможность обсуждения проектов документов.

Обработка входящей и отправка исходящей корреспонденции: ЛЕТОГРАФ предоставляет возможность обрабатывать все документы, поступающие в организацию в бумажном виде, по факсу или электронной почте, создавать регистрационно-контрольные карточки документов, производить автоматическую нумерацию и передачу документов адресатам для дальнейшей обработки. ЛЕТОГРАФ позволяет регистрировать исходящую корреспонденцию, формировать сопроводительные документы и рассылать корреспонденцию внутренним и внешним адресатам по факсу или электронной почте.

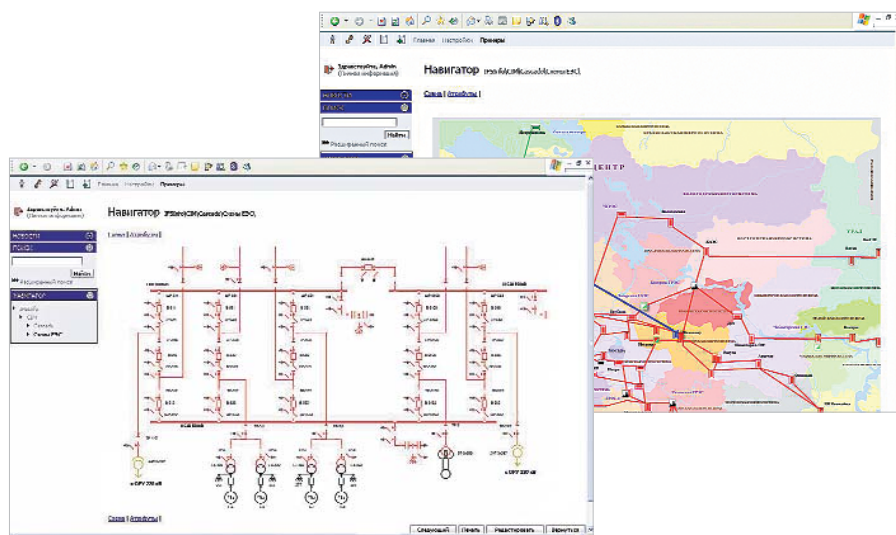
Исполнение документов: ЛЕТОГРАФ позволяет управлять всей информацией, необходимой для исполнения документов и организации предупредительного контроля. Пользователи системы могут формировать резолюции по документам, назначать исполнителей, соисполнителей и контролеров исполнения. Система поддерживает процедуры продления сроков исполнения и передачи документов подчиненным для более детальной проработки с использованием механизмов формирования дерева резолюций.



Управление нормативно-справочной информацией: ЛЕТОГРАФ позволяет организовать эффективное управление информацией, которая может быть представлена не только в виде иерархических справочников и классификаторов, но и в виде сложных объектных моделей с множеством классов и связей между ними. ЛЕТОГРАФ с успехом позволяет решать задачи управления информацией, требующей отображения в виде различных графических схем или карт.

Управление проектно-конструкторской документацией: ЛЕТОГРАФ позволяет организовать для каждого проекта «виртуальную папку», к которой получают доступ все участники проекта для выполнения работ в режиме реального времени. Особенность проектно-конструкторской документации состоит в наличии множества связанных «ассоциативных» файлов. Специально разработанная ЛЕТОГРАФ «Машина времени» позволяет получить конструкторскую документацию по любому проекту на любой момент времени.

Предархивная обработка документов и ведение архива организации: ЛЕТОГРАФ позволяет организовать хранение информации, вести номенклатуру дел организации, автоматически нумеровать и размещать документацию согласно номенклатуре дел, формировать описи документов.



Потоковый ввод документов и данных: Система потокового ввода ЛЕТОГРАФ, основанная на технологиях компании ABBYY, позволяет отсканировать, распознать и автоматически занести в систему большое количество документов. Источниками информации могут быть бумажные формы и документы, факсимильные сообщения, файлы с графическими образами, электронная почта, файлы, данные из прикладных систем.

Хранение и систематизация информации: Хранилище системы ЛЕТОГРАФ обеспечивает работу с неограниченным набором документов и их версий, осуществляет сохранность разнородной информации. Поисковая система хранилища предоставляет быстрый поиск и поддерживает построение сложных отчетов. Высокая скорость поиска и минимальное время отклика позволяют использовать систему ЛЕТОГРАФ для работы с многомиллионными массивами документов.

Формирование отчетов: Система ЛЕТОГРАФ позволяет проводить анализ информации с помощью «поисковых» и «статистических» отчетов. В поисковых отчетах отображаются значения заданного перечня реквизитов документов, отобранных по определенным пользователями правилам. С помощью статистических отчетов возможен анализ содержащейся в хранилище информации в различных разрезах и выполнение вычислений.

Поиск информации в системе: ЛЕТОГРАФ предоставляет широкие возможности по поиску необходимой информации на основе значений реквизитов регистрационных карточек и содержания файлов, в т. ч. с учетом морфологии.

Обеспечение безопасности: В системе ЛЕТОГРАФ реализованы различные механизмы обеспечения безопасности информации, включающие ролевую модель доступа, возможности ограничения доступа к любому объекту системы, разграничения доступа как к объекту в целом, так и к атрибуту объекта, разграничения доступа в зависимости от этапов маршрута движения документа, грифы доступа; обеспечена поддержка ЭЦП и шифрования. ЛЕТОГРАФ обеспечивает контроль изменений в системе, ведение защищенного журнала всех осуществляемых действий пользователей, выбор перечня событий, необходимых для аудита, а также ведение истории изменений документа.

Использование системы ЛЕТОГРАФ для управления документами:

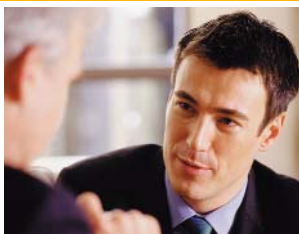
- Решает задачи организации, планирования и управления документооборотом
- Позволяет руководству организации составлять графики документооборота, осуществлять мониторинг и статистический анализ документооборота по циклам деятельности, видам документации, подразделениям и исполнителям
- Обеспечивает формирование и своевременную актуализацию нормативно-правовой базы организации
- Обеспечивает эффективную организацию и контроль использования информационных ресурсов и документов

Внедрение ЛЕТОГРАФ позволит:

- Построить единое информационное пространство организации
- Создать хранилища оперативной и архивной информации
- Обеспечить коллективную обработку информации и контроль исполнения поручений
- Создать систему для анализа информации и подготовки аналитических материалов
- Использовать весь накопленный организацией опыт работы с информацией (корпоративные, государственные и международные стандарты)

Преимущества для организации:

- Повышение эффективности взаимодействия всех участников процесса управления
- Создание централизованного хранилища корпоративной информации
- Обеспечение сохранности информации
- Выполнение всех требований к организации делопроизводства
- Эффективное взаимодействие со всеми системами организации



ЛЕТОГРАФ ДЛЯ АВТОМАТИЗАЦИИ БИЗНЕС-ПРОЦЕССОВ

Говорят наши партнеры

Президент Ассоциации «Информ-Атом» Андрей Федоров:

«Партнерство с ЛЕТОГРАФ позволит значительно расширить спектр предлагаемых решений и реализовать ряд перспективных совместных проектов, направленных на внедрение систем управления документами и бизнес-процессами. В продолжение сотрудничества мы планируем перенести удачный опыт внедрения системы в Управлении на другие структурные подразделения Федерального агентства по атомной энергии».

Какие задачи Вы можете решать при помощи ЛЕТОГРАФ?

- Описывать и моделировать процессы и деятельность предприятия
- Имитировать выполнение процессов и определять слабые стороны
- Анализировать и оптимизировать узкие места
- Автоматизировать процессы
- Публиковать результаты в рабочих руководствах и в сети Интернет/Инtranет

Объектно-ориентированное моделирование ЛЕТОГРАФ

- Обеспечивает непротиворечивость моделей
- Поддерживает специализированный нормативный лексикон, используемый в организации

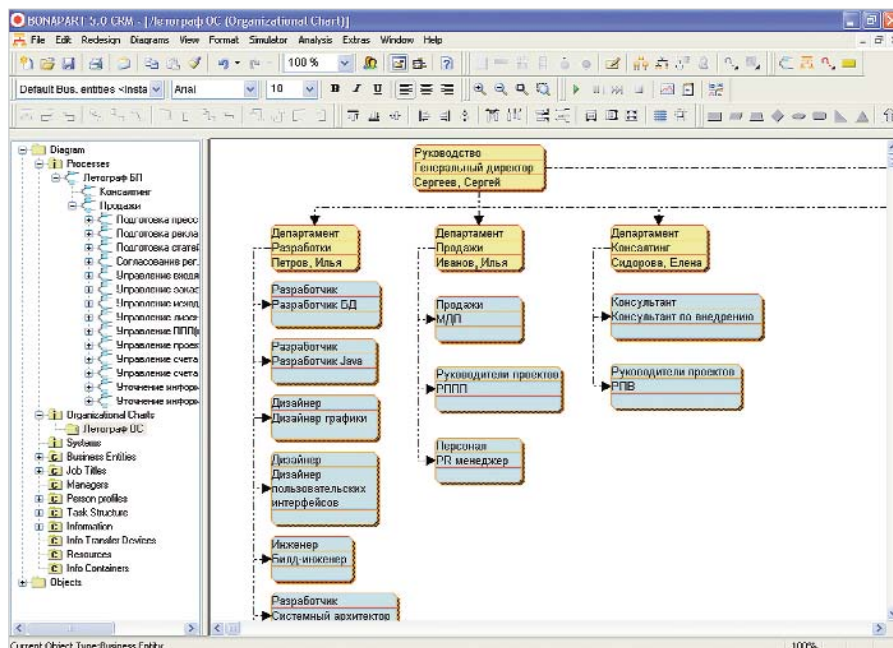
- Позволяет размещать на диаграммах объекты следующих классов:

- Задачи
- Исполнители
- Ресурсы
- Хранилища информации
- Информация
- Средства передачи информации
- Должности
- Организационные единицы
- Руководители

Ключ к успеху

В последние годы компании в значительной степени повысили свой потенциал в области информационных технологий. Огромные средства были вложены в системы планирования и управления ресурсами предприятий (ERP), управления взаимодействием с клиентами (CRM) и иные программные средства. Бизнес-процессы самой компании отступали на второй план, пропуская вперед заботы о внедрении и техническом обслуживании новых прикладных программ. В результате, образовался огромный разрыв между подходом пользователя и подходом, основанным на информационных технологиях.

Предприятия, ориентированные на оценку и усовершенствование бизнес-процессов, заметно выигрывают в сравнении со своими конкурентами. Ключом к успеху является постоянный анализ и оптимизация бизнес-процессов. Независимо от целей хозяйственной деятельности, выбранные стратегии могут быть эффективны только в том случае, если ключевые бизнес-процессы хорошо спланированы от начала и до конца. Конкурентное преимущество в условиях динамично развивающихся рынков означает не только скрупулезное планирование управленческих и технологических процессов, но и их внедрение в той степени, которая позволяла бы ориентировать и отслеживать данные процессы с учетом поставленных задач.



Методология BPM предлагает структурированный подход, использующий методы, стратегию, показатели, приемы управления и программные инструменты для постоянного контроля, анализа и оптимизации деятельности и процессов организации. BPM – организационный подход, который позволяет бизнесу влиять на информационные технологии, снижает зависимость от особенностей применяемых технологических решений.

BPM представляет собой целостную методологию управления деятельностью предприятия, ставящую своей целью получение максимальной отдачи от использования человеческих, материальных и нематериальных ресурсов за счет максимально эффективного взаимодействия людей и использования ресурсов.

Решение задач класса BPM предполагает использование развитых инструментов по описанию, анализу и оптимизации, автоматизации и мониторингу бизнес-процессов. Система ЛЕТОГРАФ предоставляет возможность описать существующие бизнес-процессы, провести их анализ и оптимизацию, а также выполнить проектирование новых бизнес-процессов.

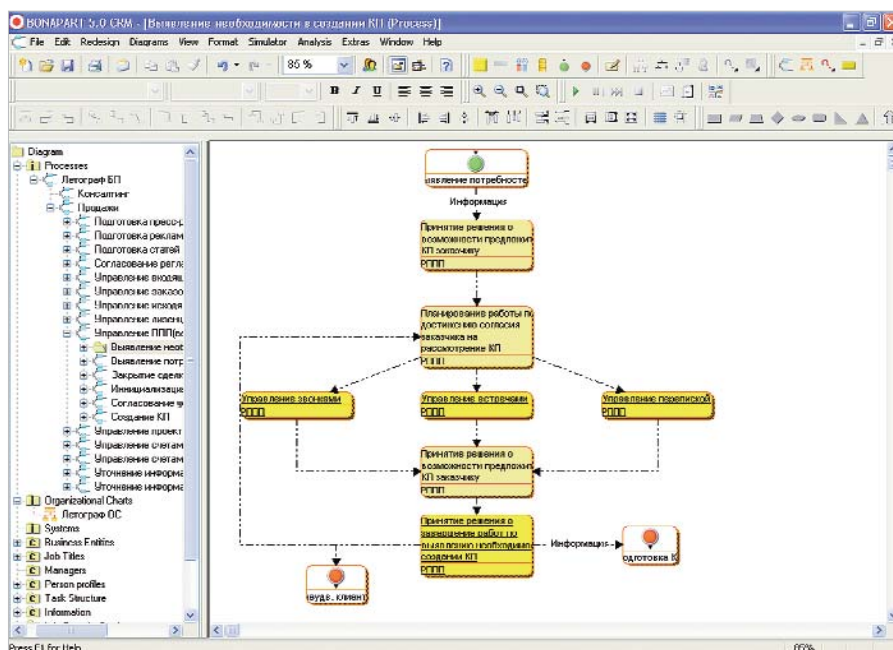
ЛЕТОГРАФ отвечает всем требованиям, предъявляемым к системам класса BPM, и поддерживает решение всех задач управления бизнес-процессами от их проектирования до автоматизации и мониторинга. Развитая функциональность ЛЕТОГРАФ оказывается особенно востребованной при решении задач по автоматизации и мониторингу сложных и специфических бизнес-процессов при создании информационных систем на основе ЛЕТОГРАФ.



Возможности ЛЕТОГРАФ для управления бизнес-процессами

Проектирование процессов: Гибкая и удобная в использовании среда графического моделирования для проектирования и анализа бизнес-процессов позволяет использовать ЛЕТОГРАФ для проектирования процессов любого уровня сложности. В комплект поставки ЛЕТОГРАФ могут быть включены эталонные модели процессов для предприятий различных отраслей (например, ИТЛ, eTOM и др.), которые могут использоваться в дальнейшем для описания бизнес-процессов организации.

Моделирование и оптимизация процессов: Средства моделирования и оптимизации бизнес-процессов позволяют с помощью ЛЕТОГРАФ заранее выявить узкие места и ограничения до внедрения процессов в практику работы предприятия и их автоматизации, определить необходимое количество кадровых, материальных и нематериальных ресурсов для достижения требуемых показателей деятельности предприятия, оценить затраты предприятия на решение поставленных задач в рамках бизнес-процессов.



Автоматизация бизнес-процессов: Автоматизация спроектированных бизнес-процессов осуществляется за счет использования механизмов организации коллективного взаимодействия ЛЕТОГРАФ, таких как корпоративный портал, система управления документами и интеграционная платформа. ЛЕТОГРАФ предоставляет уникальную возможность по адаптации системы не только под схему бизнес-процессов, но и под модель информации, используемой в рамках бизнес-процессов без программирования.

Мониторинг бизнес-процессов: ЛЕТОГРАФ поддерживает мониторинг хода выполнения процессов, как в режиме реального времени, так и на основе исторических данных. Система позволяет настраивать, отслеживать и анализировать в режиме реального времени ключевые показатели эффективности (KPI – Key Performance Indicator) бизнес-процессов. ЛЕТОГРАФ обеспечивает генерацию предупредительных сообщений и построение графиков, содержащих информацию о выполнении процессов, представляет информацию в удобном для принятия решения виде.

Говорят наши заказчики

**Технический директор
РТА-Инжиниринг Юрий Зинченко:**

«В связи с ростом количества проектов и их сложности был затруднен контроль объема и скорости выполнения работ различными подразделениями. Принципиальным для нас являлось обеспечение полной прозрачности бизнес-процессов обработки заявок. Внедрение системы ЛЕТОГРАФ позволило полностью отказаться от работы с бумажными документами, повысить качество и оперативность реализации сложных проектов. Выбор системы ЛЕТОГРАФ обусловлен ее гибкостью и наличием отвечающих нашим требованиям функциональных возможностей. Специалисты компании ЛЕТОГРАФ смогли обеспечить настройку системы в полном соответствии с нашими пожеланиями».

Через имитацию к снижению затрат

Для каждого объекта в модели могут быть определены значения параметров имитации, например:

- Время выполнения операций сотрудниками или производственная мощность оборудования
- Время выполнения действий
- Время передачи потоков информации
- Нормы затрат на персонал, ресурсы и хранилища информации



ЛЕТОГРАФ ДЛЯ ИНТЕГРАЦИИ КОРПОРАТИВНЫХ ПРИЛОЖЕНИЙ

Говорят наши заказчики

Александр Татаринов,
ответственный исполнитель
проекта Московского пиво-
безалкогольного комбината
«Очаково»:

«Перед нами стоял непростой выбор поставщика и решения для автоматизации документооборота холдинга «Очаково», но компания ЛЕТОГРАФ представила систему, полностью соответствующую всем предъявленным требованиям. Также важно, что проект внедрения системы был реализован в обозначенные сроки – оперативно и качественно. Несомненно, мы продолжим сотрудничество с компанией ЛЕТОГРАФ в дальнейшем».

Использование ЛЕТОГРАФ,
единой, мощной платформы
для интеграции и разработки
приложений позволит не только
снизить сроки и стоимость
выполнения интеграционного
проекта, но и обеспечит надеж-
ную основу для дальнейшего
развития информационных
технологий на предприятии.

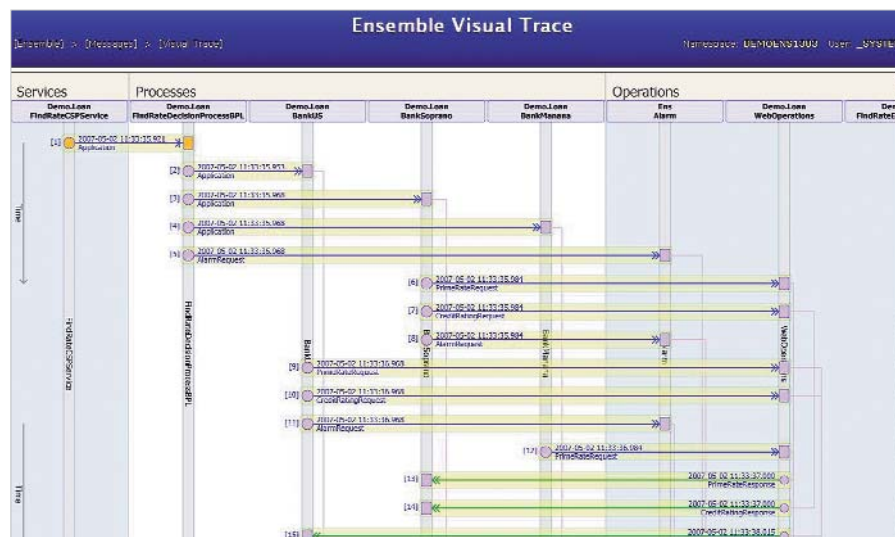
Рост потребности в интеграции приложений

Можно выделить ряд основных факторов, ведущих к росту потребности в интеграции приложений. Замена давно работающего программного обеспечения, эффективно выполняющего свои задачи, часто представляется нецелесообразной, и возникает задача включения унаследованных приложений в новую корпоративную информационную систему предприятия.

Важным фактором является рост числа внедрений разнородных систем (например, ERP- или CRM-решений). Попытка связать эти решения по принципу «каждый с каждым» с помощью разнородных интерфейсов неэффективна, особенно при большом количестве систем.

Рост количества слияний и поглощений, проявляющийся на большинстве отраслевых рынков, также влечет за собой потребность в интеграции. В ходе этих процессов объединяются предприятия, и возникает необходимость максимально оперативно и эффективно объединить используемые системы.

В настоящее время большинство организаций автоматизирует свои бизнес-процессы с целью их оптимизации и повышения эффективности деятельности. Важной становится не только автоматизация бизнес-процессов в рамках одной существующей корпоративной информационной системы, но и процессов, затрагивающих сразу несколько систем предприятия.



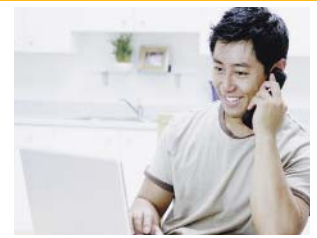
В коммерческих и государственных организациях возрастают требования к оперативному получению информации. Так как в большинстве случаев информация, необходимая для управления, содержится в различных системах, необходим единый инструмент ее консолидации, поиска и представления.

В рамках взаимодействия клиента и заказчика на рынке решений для бизнеса (B2B) зачастую появляется задача обеспечения взаимодействия информационных систем заказчика и исполнителя. Методика интеграции корпоративных приложений позволяет эффективно решить эту задачу.

В общем случае без использования единой платформы интеграции снижается надежность взаимодействия, усложняется администрирование и подключение новых систем.

Основной целью EAI (Enterprise Application Integration) является создание новых стратегических бизнес-решений путем объединения на основе общей платформы интеграции и разработки существующих в организации приложений и вновь внедряемых приложений, которыми могут быть как заказные программные решения, так и тиражируемые корпоративные продукты. Такими приложениями могут быть заказные программные решения предприятия, тиражируемые «корпоративные» продукты и вновь внедряемые приложения.

Востребованность решений для интеграции корпоративных приложений объясняется ситуацией, сложившейся в большинстве современных организаций. В любой крупной структуре за годы существования разработано и внедрено в разное время и разными коллективами разработчиков большое число информационных систем. Эти системы предназначены для решения определенных задач, а в их основе лежат разные технологии. Компании для эффективной работы и планомерного развития необходимо, чтобы все информационные системы работали согласованно.



Основные задачи интеграции корпоративных приложений

Обеспечение координации данных

Интеграционная платформа должна координировать данные различных систем, работающих на предприятии, с целью согласования информации о фактах или событиях, содержащейся в нескольких информационных системах одновременно. В настоящее время происходит переход к использованию интеграционных брокеров, соединяющихся со всеми системами через адаптеры, и обеспечивающих обмен информацией. Таким образом, в задаче координации появляется центральный элемент – интеграционная платформа – значительно упрощающий подключение систем, уменьшающий число связей и делающий взаимодействие более надежным.

Управление бизнес-процессами межсистемного взаимодействия

Моделирование, автоматизация, выполнение и оптимизация бизнес-процессов в рамках всей организации становится задачей интеграции корпоративных приложений в случае, когда бизнес-процесс затрагивает все интегрированные приложения предприятия. Интеграция приложений используется и в тех случаях, когда необходимо автоматизировать бизнес-процессы, охватывающие взаимодействие не систем, а сотрудников, совместно решающих какие-либо задачи, работающих над документами, обрабатывающих какую-либо информацию.

Создание композитных приложений

Композитное приложение строится на базе существующих приложений и систем, дополненных новой функциональностью и объединенных с помощью единого интерфейса. Главная идея создания композитных приложений заключается в предоставлении пользователю прозрачного доступа к информации независимо от сложности среды ее хранения. Таким образом, решения для интеграции корпоративных приложений становятся основным инструментом создания композитных приложений, которые, в свою очередь, являются первым шагом к построению сервисно-ориентированной архитектуры (SOA – Service Oriented Architecture).

Мониторинг бизнес-активности

Концепция мониторинга бизнес-активности, по определению аналитической компании Gartner, подразумевает предоставление доступа в режиме реального времени к наиболее важным индикаторам производительности бизнеса с целью увеличения скорости и эффективности бизнес-операций. Результатом мониторинга является оперативная информация о процессах, протекающих в корпоративной информационной системе, предоставляемая руководству компании. Фактически, мониторинг бизнес-активности является синтезом интеграции и аналитики, реализуемым в режиме реального времени.

Возможности ЛЕТОГРАФ для интеграции корпоративных приложений

Система ЛЕТОГРАФ позволяет решить все основные задачи класса EAI и поддержать сложные процессы взаимодействия систем.

Наибольший эффект от интеграции корпоративных приложений можно получить в случае успешного решения задачи автоматизации бизнес-процессов таким образом, чтобы максимально использовать функциональность существующих в организации информационных систем и получить новую функциональность за счет их совместного и согласованного использования. При решении задач интеграции приложений важно не только проработать бизнес-процессы взаимодействия систем и решения новых бизнес-задач за счет использования существующих систем и дополнений к ним в виде так называемых композитных приложений, но и решить технологическую задачу обмена информацией с системами.

Наличие в системе ЛЕТОГРАФ интеграционной платформы позволяет не только успешно решать задачи координации взаимодействия и организации сложных межсистемных бизнес-процессов, но и выполнять технологические задачи обмена информацией за счет как наличия большого числа интеграционных адаптеров, так и развитых механизмов разработки адаптеров, позволяющих организовывать информационное взаимодействие с системами, созданными в любой архитектуре и с использованием любых технологий. Наличие корпоративного портала, позволяющего создать персональное рабочее пространство для каждого пользователя, развитых механизмов маршрутизации и многих других возможностей системы ЛЕТОГРАФ оказывается незаменимым при создании композитных приложений интеграционного решения.

Система ЛЕТОГРАФ, как и создаваемые с ее помощью интеграционные решения, разработаны в соответствии с концепцией SOA.

Говорят наши партнеры

Генеральный директор компании «Сибирский Центр информационных технологий» Алексей Мамонов:

«Первые проекты по внедрению системы будут проведены совместно со специалистами компании ЛЕТОГРАФ, благодаря чему мы сможем получить неоценимый опыт в области внедрения программных систем данного типа. Затем мы планируем осуществлять деятельность по внедрению и поддержке продукта на базе компании ISIB и таким образом расширим область услуг, которые мы представляем. Серьезная заинтересованность наших заказчиков в решениях ЛЕТОГРАФ позволяет планировать развитие нашего сотрудничества».



ЛЕТОГРАФ ДЛЯ ИНТЕГРАЦИИ КОРПОРАТИВНЫХ ПРИЛОЖЕНИЙ

ЛЕТОГРАФ – основа ИТ-инфраструктуры компании

ЛЕТОГРАФ – уникальная платформа интеграции и разработки приложений, которая объединяет в себе функциональность сервера интеграции, сервера приложений, высокопроизводительную объектную базу данных и тесно интегрированную среду разработки и управления в виде целостного, комплексного, надежного продукта.

ЛЕТОГРАФ позволяет решать все основные задачи интеграции корпоративных приложений: координацию данных, управление бизнес-процессами, разработку композитных приложений, мониторинг бизнес-активности и реализовать интеграционные проекты любой сложности.

Основные компоненты ЛЕТОГРАФ для решения задач интеграции корпоративных приложений

Корпоративный портал

Интеграционная платформа

Хранилище информации

ЛЕТОГРАФ РЕШАЕТ ВСЕ АКТУАЛЬНЫЕ ЗАДАЧИ ИНТЕГРАЦИИ ПРИЛОЖЕНИЙ

Интеграция с порталами

В системе ЛЕТОГРАФ реализованы возможности неограниченного расширения функциональности за счет интеграции с порталами. Благодаря поддержке стандарта WSRP (Web Services for Remote Portlets – веб-сервисы для удаленных портлетов), интеграция приложений осуществляется административными средствами портала и не требует никаких дополнительных усилий по разработке адаптеров для внешних приложений.

Система ЛЕТОГРАФ может выступать как в роли потребителя WSRP-портлетов, так и в роли поставщика, что предоставляет системе широчайшие интеграционные возможности, гибкость и масштабируемость:

- В качестве потребителя ЛЕТОГРАФ может подключиться к любому WSRP-сервису, портлеты которого становятся доступны в виде приложений ЛЕТОГРАФ. Фактически, портал ЛЕТОГРАФ может использовать возможности любого веб-сервиса, реализованного в соответствии со стандартом WSRP, вне зависимости от среды разработки и языка программирования.
- С другой стороны, каждое приложение ЛЕТОГРАФ может быть представлено в виде WSRP-портлета, т.е. становится доступным для подключения к любому WSRP-совместимому portalу.

Координация данных

Задача координации данных приложений, интегрируемых с помощью ЛЕТОГРАФ, решается путем присоединения этих приложений к интеграционной платформе с помощью специальных адаптеров. В комплект ЛЕТОГРАФ входит библиотека адаптеров к наиболее популярным приложениям и базам данных (более 250), с помощью которых происходит управление информационным взаимодействием. Также ЛЕТОГРАФ обладает инструментарием для создания новых адаптеров для унаследованных приложений.

Специализированный механизм ЛЕТОГРАФ обеспечивает обмен сообщениями между интегрируемыми системами, их долговременное хранение, маршрутизацию и преобразование. При взаимодействии с интегрируемыми системами сообщения преобразуются в сигналы, понятные внешним системам (XML-документы, вызовы веб-сервисов, SQL, сообщения MQ Series), доставляемые с помощью адаптеров.

Управление бизнес-процессами

Платформа ЛЕТОГРАФ предоставляет инструментарий описания бизнес-процессов с помощью языка BPEL (Business Process Execution Language – язык исполнения бизнес-процессов). Важным преимуществом решения является тот факт, что бизнес-процессы для описываемых задач могут использовать все интегрированные системы предприятия, т.к. ЛЕТОГРАФ служит средой выполнения, а бизнес-процессы – алгоритмами межсистемного взаимодействия.

ЛЕТОГРАФ позволяет управлять бизнес-процессами, что дает организациям возможность автоматизировать, оптимизировать ранее управляемые вручную процессы и комбинировать автономные в прошлом системы. Результат – более подвижный и эффективный бизнес, лучше приспособленный к сложным требованиям современного рынка.

Создание композитных приложений

ЛЕТОГРАФ предоставляет разработчикам приложений свободу выбора инструментальных средств: в ЛЕТОГРАФ есть собственная интегрированная среда разработки порталных приложений, объектные и реляционные интерфейсы ко всем распространенным средствам разработки. Единая архитектура данных (классы и SQL) и инструменты разработки веб-приложений ЛЕТОГРАФ помогут формировать композитные приложения практически любой функциональности, что позволяет гораздо быстрее и эффективнее решать задачи, которые возникают при интеграции приложений.

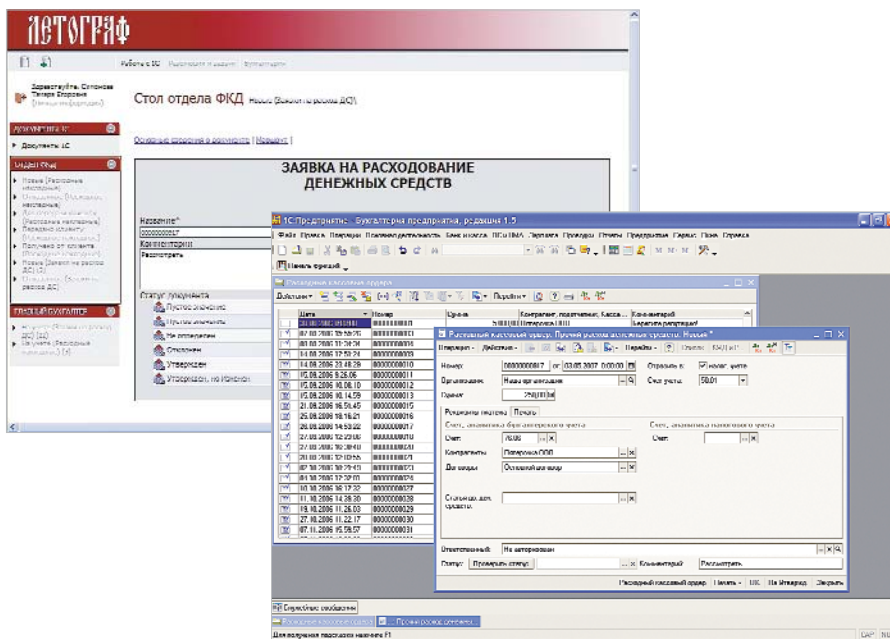


Мониторинг бизнес-активности

Основные этапы мониторинга бизнес-активности в ЛЕТОГРАФ включают в себя захват события из интегрируемых систем, установку связанной информации (контекста), аналитическую обработку событий, представление события в определенном формате (SMS, почта, компоненты портала), возможность ответного действия. Бизнес-события отслеживаются и обрабатываются с помощью специальных компонентов ЛЕТОГРАФ – сервисов бизнес-метрик, собирающих необходимую для вычисления ключевых показателей эффективности KPI предприятия информацию. Мониторинг бизнес-активности позволяет сотрудникам компании просматривать и анализировать важнейшие бизнес-события и принимать решения на основе анализа и в соответствии с этими событиями в режиме реального времени, что приводит к принятию быстрых и обоснованных решений.

Универсальная архитектура сервисов

ЛЕТОГРАФ обеспечивает единообразное и эффективное объектное представление широкого спектра ресурсов, подключенных к ЛЕТОГРАФ. Универсальная архитектура сервисов позволяет использовать новейшие средства разработки и технологии для доступа к интегрированным приложениям и источникам данных, которые с помощью ЛЕТОГРАФ могут быть представлены как .Net и Java-компоненты, веб-сервисы, XML-документы и иным образом.



Хранилище

В ЛЕТОГРАФ встроена распределенная SQL-совместимая объектная СУБД, предназначенная для хранения метаданных, сообщений, состояний бизнес-процессов и данных композитных приложений. Объектное хранилище обеспечивает высокую производительность и масштабируемость интеграционного решения. Кроме того, благодаря хранилищу ЛЕТОГРАФ устраняется необходимость в использовании дополнительной внешней реляционной СУБД. Объектное хранилище обеспечивает доступ в режиме реального времени к текущим и ранее обработанным сообщениям ЛЕТОГРАФ для решения задач аудита и мониторинга бизнес-активности. Хранение сообщений и состояния бизнес-процессов повышает надежность интеграционного решения и дает возможность восстановить состояние системы в случае аварии сервера.

Средства управления

ЛЕТОГРАФ предоставляет настраиваемые, расширяемые и интегрированные средства мониторинга и управления, обеспечивающие быструю диагностику и устранение проблем в ходе разработки и эксплуатации интеграционных решений. Средства управления позволяют обеспечить высокий уровень сервиса, и, вместе с тем, минимизировать затраты на сопровождение интеграционного решения. Это достигается благодаря мониторингу состояния критически важных ресурсов и уведомлению администраторов системы о случаях возникновения внештатных ситуаций.

Преимущества для ИТ

- **Объединение технологий – возможность выполнять самые разные интеграционные проекты**
- **Продуманная архитектура – простое изучение и упрощение проекта**
- **Быстрая интеграция и разработка – быстрый возврат инвестиций**
- **Надежность, производительность и простота администрирования – уменьшение стоимости владения**



ПЕРСПЕКТИВЫ РАЗВИТИЯ СИСТЕМЫ ЛЕТОГРАФ

Наши планы

Работы по дальнейшему развитию системы будут сосредоточены на включении в нее новых функциональных блоков, позволяющих решать важные для заказчиков задачи.

В части решения задач управления документами:

- будет усилена поддержка взаимодействия с различными системами, способными быть источниками и получателями информации;
- будет развиваться функциональность по работе с графическими схемами и картами, поддержка распознавания рукописного текста;
- будет упрощено создание распределенных конфигураций со сложными схемами обмена и репликации информации.

В части автоматизации бизнес-процессов:

- будет продолжено развитие функциональности по планированию использования и управлению человеческими и материальными ресурсами;
- будет расширена поддержка решения различных учетных задач.

Интеграционные возможности ЛЕТОГРАФ планируется усилить за счет упрощения внедрения типовых решений для различных бизнес-платформ.

ЛЕТОГРАФ®

ООО «ЛЕТОГРАФ»
Россия, 107140, Москва,
ул. В. Красносельская, д. 3
Тел./Факс: +7 (495) 980-55-29
E-mail: info@letograf.ru

www.letograf.ru