

Распределенная система управления проектами приобретения земельных участков на базе ЛЕТОГРАФ

РЕШЕНИЯ ЛЕТОГРАФ В ОБЛАСТИ СЕЛЬСКОГО ХОЗЯЙСТВА И УПРАВЛЕНИЯ ЗЕМЕЛЬНЫМИ РЕСУРСАМИ



Заказчик:

Управляющая компания
«АГРО-Инвест»

Коммерческая организация, специализирующаяся на создании и обеспечении производственной деятельности различных предприятий земледелия, животноводства и других отраслей сельского хозяйства.

В настоящее время под руководством этой компании объединены более 20 агропромышленных структур холдинга «АГРО-Инвест», расположенных на территории Курской, Липецкой, Воронежской, Самарской, Тамбовской, Рязанской и Калужской областях.

В своей экономической политике компания стремится к применению современных методов управления агробизнесом и высокоэффективных технологий сельскохозяйственного производства. Привлекая на долгосрочной основе значительные инвестиции отечественного и зарубежного капитала, используя международный опыт в области реструктуризации и финансового оздоровления предприятий аграрного сектора, компания нацеливает свою деятельность на возрождение и всемерное развитие этой стратегически важной сферы российской экономики.

Сроки реализации проекта:

Начало – март 2007 года;
Завершение основного этапа – июль 2007 года;
Развитие системы – с октября 2007 года по январь 2008 года.



Ситуация к началу проекта

Холдинг «АГРО-Инвест» – одна из крупнейших российских корпораций, занимающихся созданием и обеспечением производственной деятельности самых различных предприятий сельского хозяйства.

Земля является основным производственным ресурсом любого аграрного предприятия, а потому выполнение многочисленных организационно-технических, юридическо-правовых и финансово-экономических процедур, связанных с ее отводом, приобретением, учетом и передачей в собственность, составляет важнейшую задачу, которую приходится решать сотрудникам компании «АГРО-Инвест». Процесс купли-продажи земли исключительно сложный и длительный – необходимо оформление большого количества договорных, правоустанавливающих и регистрационных документов.

- К началу проекта общий объем бумажной документации в подразделениях и филиалах управляющей компании «АГРО-Инвест» достиг почти 200 тысяч единиц хранения, содержащихся в нескольких обособленных и не связанных друг с другом архивах;
- В условиях постоянно растущего информационного массива компания испытывала трудности с полноценным учетом, обработкой, поиском и использованием документов, что сказывалось на сроках принятия решений;
- Отсутствовала возможность автоматизированного контроля выполнения процесса приобретения и оформления земли. Было сложно проследить, на какой стадии находится конкретный проект в данный момент времени;
- Возможности контроля ситуации в филиалах со стороны центрального офиса были сильно ограничены, информация в центральный офис могла попадать с задержкой и в искаженном виде;
- Рост объема сделок и количества документов приводил к неоправданному увеличению затрат труда и времени, что в значительной степени снижало эффективность контроля реализуемых компанией проектов землевладения и землеустройства;
- Отсутствие удобного доступа к документам и общепринятого формата представления данных осложняло формирование управленческой отчетности, что негативно влияло на качество и оперативность принятия решений.

Куратор проекта:

Компания БЭФЛ

Аудиторская компания, постоянно сотрудничающая с УК «АГРО-Инвест». Исполняла роль куратора проекта внедрения системы ЛЕТОГРАФ.



Владислав Крылов, управляющий директор аудиторской компании БЭФЛ:

«Компания ЛЕТОГРАФ представила гибкое и эффективное решение для достаточно сложных задач, стоящих перед УК «АГРО-Инвест». Это отличная альтернатива западным системам, требующим значительной доработки под специфику бизнеса клиента. Использование системы ЛЕТОГРАФ позволило компании «АГРО-Инвест» создать в пределах всех своих офисов и филиалов единое информационное пространство и повысить прозрачность основных бизнес-процессов. Отчетные данные, полученные с помощью внедренного решения, уже использовались при проведении международного аудита в рамках подготовки к IPO».

Михаил Орлов, Председатель совета директоров ООО «УК АГРО-Инвест»:

«Внедрение системы ЛЕТОГРАФ в УК «АГРО-Инвест» прошло успешно. Компания стала более управляемой за счет серьезного увеличения ее информационной прозрачности для руководства – мы получили возможность оперативно контролировать за прохождением сделок. Помимо достижения текущих целей развития бизнеса, внедрение системы ЛЕТОГРАФ преследовало еще и стратегические задачи. Наличие отлаженной и прозрачной системы управления бизнесом – это необходимое условие для успеха планируемого выхода компании на IPO».

Цели проекта

- Снизить вероятность ошибок и рисков для бизнеса компании-заказчика, связанных с несвоевременным оформлением прав собственности на приобретаемые земельные участки;
- Обеспечить возможность отслеживать в режиме реального времени состояние всех процессов приобретения и оформления земельных участков, а также контролировать поэтапные сроки осуществления всех соответствующих проектных мероприятий;
- Повысить прозрачность бизнес-процессов, эффективность документооборота и контроль исполнительской дисциплины в рамках осуществления проектов приобретения земли;
- Повысить оперативность, полноту, достоверность и надежность обмена информацией между исполнителями, подразделениями и филиалами компании;
- Сформировать единую базу данных электронных копий документов по всем земельным участкам, на которые уже оформлены права компании (или же находятся в стадии оформления). Обеспечить возможность проследить историю приобретения каждой доли и подтвердить соответствие процесса приобретения законодательству;
- Усовершенствовать систему управленческой и финансовой отчетности, что необходимо для принятия эффективных решений и планируемого выхода компании на IPO.

Выбор системы

В качестве базового программного решения для организации управления процессами приобретения и оформления прав на земельные участки использована система ЛЕТОГРАФ. Выбор был обусловлен следующими факторами:

- Гибкость системы позволяет автоматизировать сложный процесс приобретения земли с учетом всей его специфики, количества и объема разнообразных документов;
- Возможности мощного и высокопроизводительного хранилища ЛЕТОГРАФ, использование системы потокового ввода и технологии штрих-кодирования позволяет эффективно переводить в электронный вид, хранить и обрабатывать большое количество документов;
- Реализация системы ЛЕТОГРАФ в виде web-решения обеспечивает возможность организовать распределенную работу в филиалах компании без установки клиентского программного обеспечения и использовать имеющиеся каналы связи. Это позволяет избежать дополнительных расходов на внедрение и сопровождение системы.

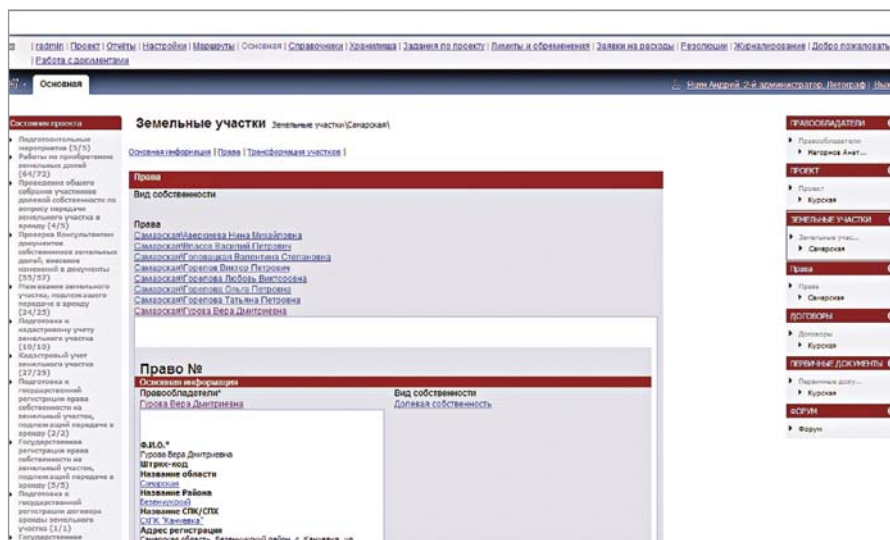


Рис. 1. Карточка документа «Земельные участки» позволяет отслеживать взаимосвязь между земельными участками, правами и правообладателями.

Реализация проекта

В результате выполненных всего за четыре месяца работ на базе системы ЛЕТОГРАФ был выстроен и введен в действие распределенный информационно-управляющий комплекс, объединяющий центральный офис УК «АГРО-Инвест» с филиалами в семи регионах страны – в Курской, Липецкой, Воронежской, Самарской, Тамбовской, Рязанской и Калужской областях.

- Система позволяет отслеживать в режиме реального времени состояние всех процессов приобретения и оформления земельных участков;
- Переведено в электронный вид и занесено в базу данных более 160 тысяч документов общим объемом свыше 300 тысяч страниц. Все поступающие документы оперативно заносятся в систему. Объем базы данных составляет более 400 Гб;
- Реализована возможность автоматизированного движения документов по маршруту, соответствующему сценарию выполнения основных операций приобретения земельных участков и оформления прав собственности;
- Настроены автоматические уведомления исполнителям и руководителям о наступлении сроков начала и завершения работ по стадиям проекта;
- Организована распределенная работа в филиалах компании;
- Создан механизм автоматического формирования отчетов.

Результаты внедрения

- Решение по управлению проектами для компании «АГРО-Инвест» охватывает центральный офис и филиалы компании в 7 регионах и позволяет отслеживать в режиме реального времени состояние всех проектов по приобретению и оформлению земельных участков, контролировать сроки исполнения мероприятий;
- Хранение всех документов в электронном виде и использование системы штрих-кодирования позволяет видеть историю приобретения каждой доли и обращаться при необходимости к первичным документам;
- Система ЛЕТОГРАФ используется как единое информационное пространство во всех филиалах компании, что упрощает контроль хода выполнения проектов со стороны центрального офиса. Ввод данных в систему происходит в режиме online, т.е. те данные, которые заносятся специалистами в филиалах, сразу попадают в отчеты, доступные сотрудникам центрального офиса в Москве;
- Отчетные данные, полученные с помощью внедренного решения, использовались при проведении международного аудита в рамках подготовки компании «АГРО-Инвест» к выходу на IPO.



Елена Шелястина, технический директор компании ЛЕТОГРАФ:

«Внедрение системы ЛЕТОГРАФ в компании «АГРО-Инвест» позволило продемонстрировать преимущества разработанного решения. Система ЛЕТОГРАФ эффективно решает все задачи, обозначенные заказчиком. В ходе проекта по внедрению была реализована сложная распределенная система обработки документов, отработана процедура импорта информации в систему ЛЕТОГРАФ. На данный момент переведено в электронный вид и занесено в базу данных более 160 тысяч документов общим объемом свыше 300 тысяч страниц. Все поступающие документы оперативно заносятся в систему ЛЕТОГРАФ».

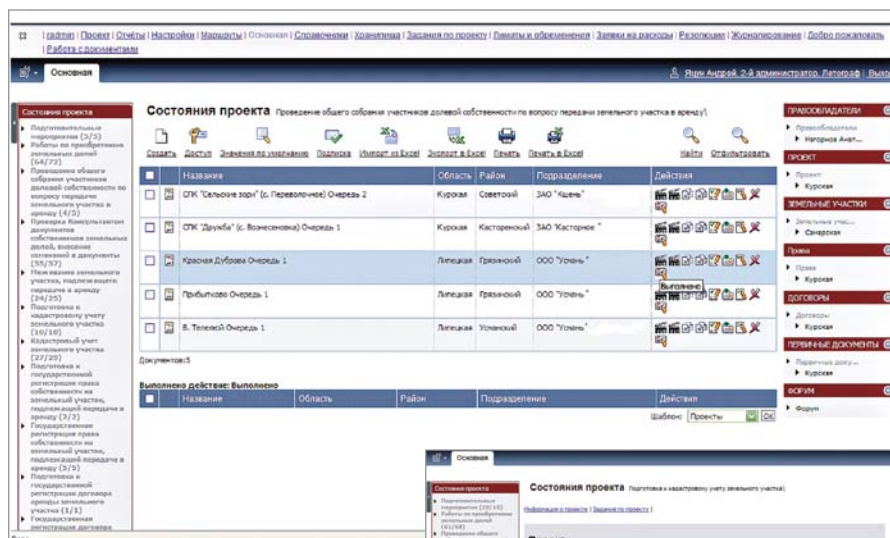
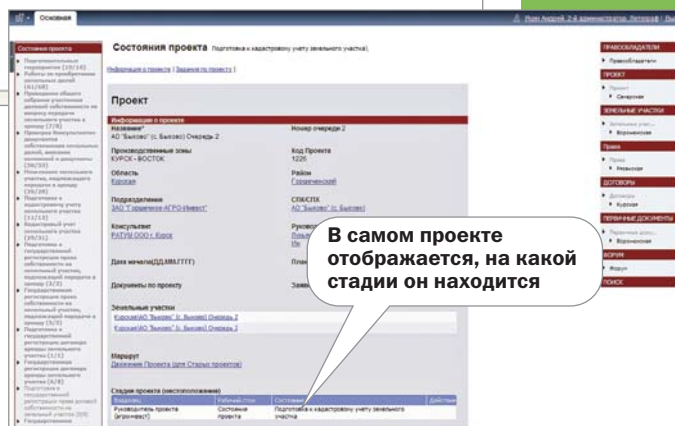


Рис. 2. Система ЛЕТОГРАФ обеспечивает движение документов по маршруту в соответствии со сценарием выполнения основных операций по приобретению земельных участков.



В самом проекте отображается, на какой стадии он находится

Компания ЛЕТОГРАФ

ЛЕТОГРАФ – динамично развивающаяся российская компания, поставщик комплексных решений на базе одноименной системы управления документами, автоматизации бизнес-процессов и интеграции приложений. Эксперт в области внедрения современных методов управления бизнес-процессами и электронными документами.

Система ЛЕТОГРАФ

ЛЕТОГРАФ – это принципиально новый, универсальный программный продукт, позволяющий организовать требующую схему обработки информации любой структуры, автоматизировать сложные бизнес-процессы организации, на современном уровне решить задачи традиционного документооборота и специализированные управленческие задачи, а также обеспечить интеграцию корпоративных приложений.

Система автоматического потокового ввода документов

В ходе реализации проекта были переведены в электронный вид и занесены в систему более 160 000 документов (всего более 300 000 страниц, размер БД - более 400 Гб). Применение системы потокового ввода данных и технологии штрих-кодирования документов позволили осуществить эти работы в предельно сжатые сроки.

Для занесения документов в систему и их идентификации использовался программно-аппаратный комплекс, включающий:

- потоковые сканеры производства Kodak,
- программное обеспечение для распознавания ABBYY Recognition Server,
- технологию штрих-кодирования.

Процесс был организован следующим образом:

- на каждый бумажный документ наклеивается по два штрих-кода, в одном из которых зашифрована информация о правообладателе, а в другом – о типе документа (паспорт, доверенность, и тд),
- документы автоматически сканируются и сохраняются в формате PDF,
- на основании штрих-кодов производится «распознавание» автоматически введенных в систему документов и прикрепление их к соответствующему проекту.

		Глобальное участие	в т.ч. глава	в т.ч. прочие земли	Доля главы в выделенном участке (%)	Доля прочих земель в выделенном участке (%)
ТАМБОВ	= СТК "Андреевский" 1 очередь	374,54	256,24	18,3	95,11	4,89
	= Соплевно Очередь 1	3325,20	2888,24	456,96	86,26	13,74
	= Красная Пальма Очередь 1	1154,20	909,16	245,14	78,76	21,24
	= Елочки Очередь 1	1846,05	1559,27	286,79	84,46	15,54
	= Соплевно Очередь 2	184,80	144,20	30,6	87,5	12,5
	= Красная Пальма Очередь 2	116,40	91,60	24,72	78,76	21,24
	= Бродяки Очередь 2	145,48	122,93	22,55	84,5	15,5
	= Грушево Волок Очередь 2	184,72	164,94	20,19	89,07	10,93
	= Зюбково Очередь 2	576,00	496,00	80	86,11	13,89
	= Труино 1	7,94	7,94	0	100	0
ЛУБЕЦК	= Труино 1	39,89	39,89	0	100	0
	= Районный	824,08	845,28	89	92,23	7,77
	= Минерный	215,99	197,69	18,3	91,53	8,47
	= КВК "Воронцовка" Очередь 1	2121,72	1295,64	826,09	60,78	39,22
САМАРА	= СА "Ледяной" Очередь 1	2937,76	2678,00	259,76	91,19	8,81
	= СА "Улья" (б/д/д) Очередь 1	1037,85	943,89	94,18	90,91	9,09
	= СА "Уткин-Каленная" (0005) Очередь 1	185,92	170,89	15,12	91,87	8,13
	= СА "Уткин-Каленная" (0006) Очередь 1	35,93	32,89	3,04	91,54	8,46
	= СА "Уткин-Каленная" (0007) Очередь 1	2082,03	1925,35	156,68	92,47	7,53
	= СА "Уткин-Каленная" (0008) Очередь 1	77,42	77,42	0	100	0
	= СА "Уткин-Каленная" (0009) Очередь 1	279,80	263,55	16,25	94,19	5,81
	= СА "Уткин-Каленная" (0010) Очередь 1	279,80	263,55	16,25	94,19	5,81

Рис. 3. Пример OLAP-отчета, позволяющего осуществлять арифметические операции.



Закажите демо-версию системы ЛЕТОГРАФ на сайте www.letograf.ru

По всем вопросам обращайтесь по адресу info@letograf.ru

ООО «ЛЕТОГРАФ»
Россия, 107140, Москва,
ул. В. Красносельская, д. 3
Тел.: +7 (495) 980-55-29
info@letograf.ru
www.letograf.ru